

FASERFIX®KS 200

Gussrost als Bodenindikator für Sehbehinderte

NEU



FASERFIX®KS 200 Rinne mit Gussrost als Bodenindikator für Sehbehinderte.

Inklusion - Anforderungen bei der Planung von Freiflächen

Das Thema Inklusion als festgeschriebenes Menschenrecht steht bei Planung und Bau zeitgemäßer Außenräume mit an oberster Stelle. Gebäude und Freiflächen müssen so angelegt sein, dass allen Menschen die Teilnahme am öffentlichen Leben möglich ist; unabhängig davon, ob sie ein Handicap tragen, oder nicht. Ein besonderer Schwerpunkt liegt bei Außenraumgestaltung für Sehbehinderte und Blinde. Ist der Sinn des Sehens beeinträchtigt, übernehmen andere Sinne wie das Fühlen oder Hören die Orientierungsfunktion. Dem entsprechend werden Straßen, Plätze, Wege, Bahnsteige, etc. mit Leit- und Warnindikatoren ausgestattet.



Planungsgrundlagen

Wie Freiflächen in öffentlichen Bereichen geplant und gebaut werden müssen, ist in verschiedenen Normen und Vorschriften geregelt:

- DIN 32984:2011-10
- DIN 18040
- DIN 32975
- DIN EN 1433
- Anforderungen an Bodenindikatoren des GFUV (Gemeinsamer Fachausschuss Umwelt und Verkehr)
- Hinweise des DBSV (Deutscher Blinden- und Sehbehindertenverband e. V.)

Ziele dieser Regelwerke:

- Sicherstellung des Inklusionsgedankens
- Verbesserung der Mobilität von Menschen mit Handicap
- Steigerung der Sicherheit

Der neue Gussrost als Bodenindikator für Sehbehinderte - Orientierung und Entwässerung in einem Bauteil.

Der neue Gussrost führt zwei wichtige Anforderungen aus dem Bereich der Normen und Vorschriften zusammen: Er stellt die zuverlässige Entwässerung von Oberflächen sicher und bietet sehbehinderten Menschen eine Orientierungshilfe.

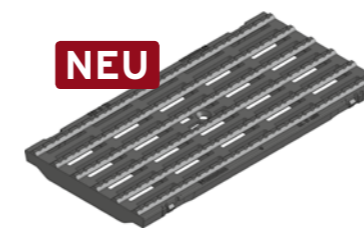
- verzinkte und KTL-beschichtete Variante für ausreichend visuellen Kontrast zu allen Oberflächenbelägen
- taktiler und akustischer Kontrast durch durchgehende, markante Längsrippen
- rutschhemmend durch Kreuzstruktur auf der Oberseite der Längsrippen
- großer Einlaufquerschnitt für die zuverlässige Aufnahme von Regenwasser

Als Rinnenunterteil wird die FASERFIX®KS 200 Rinne eingesetzt.

- stabile Rinnen aus faserbewehrtem Beton
- hohe Stabilität, reduziertes Gewicht
- schraublose Arretierung der Abdeckung durch Schnellverschluss SIDE-LOCK
- zusätzliche Möglichkeit der Knebelarretierung
- Längsschubsicherung der Abdeckung
- vandalismussicher

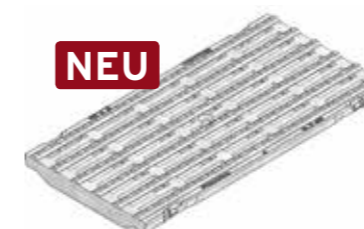


für helle Oberflächenbeläge: KTL-beschichtet



NEU

für dunkle Oberflächenbeläge: verzinkt



NEU

FASERFIX®KS 200



FASERFIX®KS 200 Rinne mit Gussrost als Bodenindikator für Sehbehinderte.

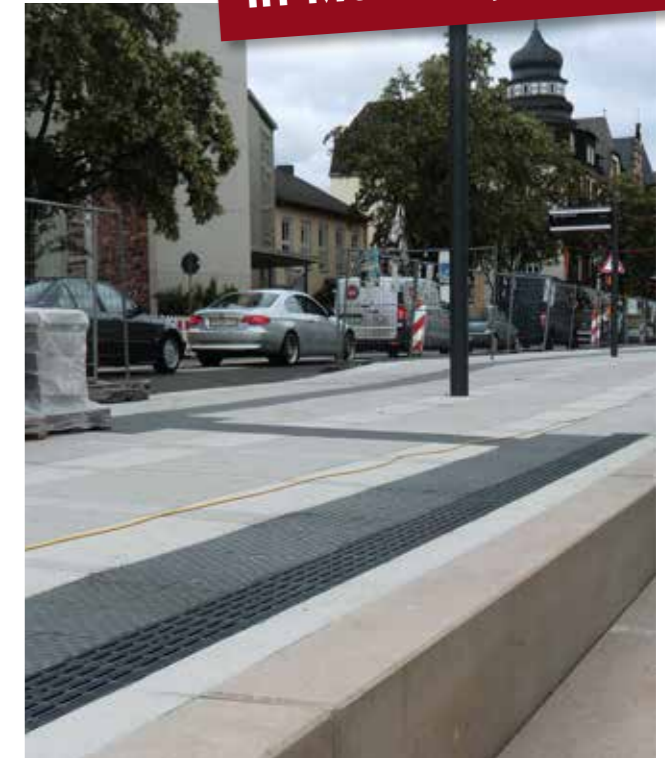
Taktiler Kontrast durch Aufmerksamkeitsfelder

Während Gussroste mit Längsrippen die Gehrichtung angeben (Leitstreifen), weisen Aufmerksamkeitsfelder auf Bereiche hin, wo eine erhöhte Aufmerksamkeit und Wachsamkeit von blinden oder sehbehinderten Menschen gefordert wird, wie beispielsweise bei Richtungswechseln, Hindernissen oder Treppen (Noppenstruktur).

Wir empfehlen, für solche Aufmerksamkeitsfelder sogenannte Blindenleitplatten einzusetzen, z. B. Kronimus Blinden-Noppen-Platten. Ist aus baulichen Gründen eine Unterbrechung des Rinnenstrangs nicht möglich, stehen auch Gussroste mit Noppenstrukturen zur Verfügung.

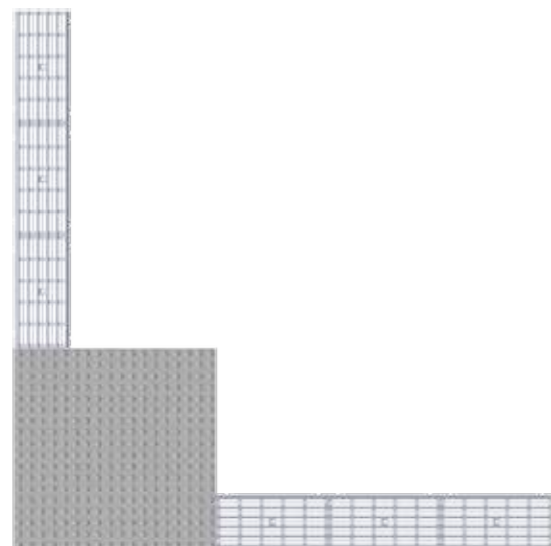


Erwin-Piscator Haus in Marburg



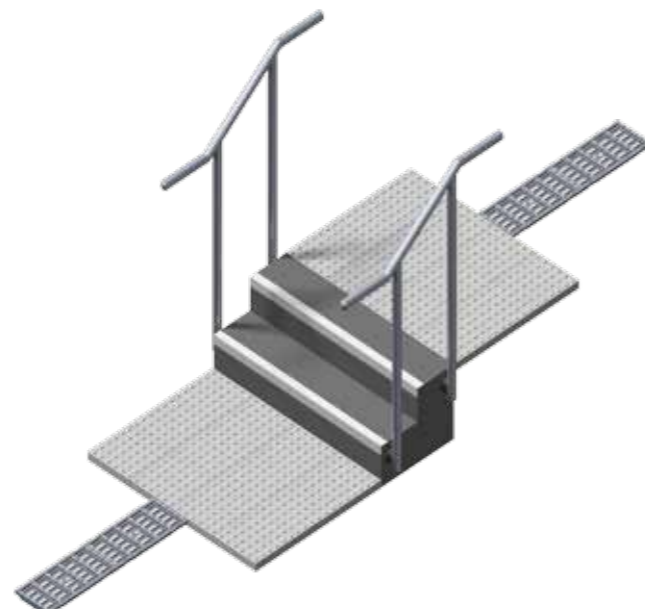
Beispiel:

Anordnung von Leitabdeckung und Aufmerksamkeitsfeld bei Richtungswechsel.



Beispiel:

Anordnung von Leitabdeckung und Aufmerksamkeitsfeld an Treppen.



Kirchplatz in Brackenheim

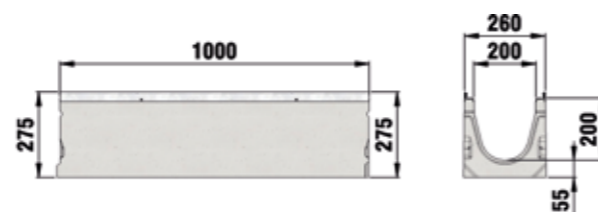


FASERFIX®KS 200

Rinnen

FASERFIX®KS 200, bis Klasse F 900

Typ 01



	Länge mm	Breite mm	Höhe mm	Entwässerungsquerschnitt cm ²	Gewicht kg	Art.-Nr. verzinkt	Art.-Nr. Edelstahl
Typ 01	1000	260	275	319	79,0	12000	12500
Typ 0105	500	260	275	319	39,0	12049	12549
Typ 01L mit Öffnung, DN 150*	1000	260	275	319	79,0	12035	-
Typ 010	1000	260	320	409	84,9	12042	12542
Typ 010L mit Öffnung, DN 150*	1000	260	320	409	88,0	12036	-
Typ 020	1000	260	370	509	91,6	12044	12544
Typ 020L mit Öffnung, DN 150*	1000	260	370	509	95,0	12037	-
Typ 110**	1000	260	110	89	32,5	3121	3521
Typ 150**	1000	260	150	148	38,5	3122	3522
Typ 200**	1000	260	200	246	45,5	3123	3523

* Position der Öffnung in der Rinnensohle: 130 mm von Lochmitte (DN 150) bis Rinnenende.

** Geeignet für den Einsatz in Parkstellflächen.

Die Materialqualität Edelstahl entspricht CNS 1.4301.

FASERFIX®KS 200 mit Eigengefälle 0,5 %, bis Klasse F 900

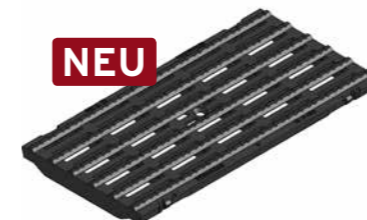
	Länge mm	Breite mm	Höhe mm	Entwässerungsquerschnitt cm ²	Gewicht kg	Art.-Nr. verzinkt	Art.-Nr. Edelstahl
Typ 1	1000	260	275 - 280	324	79,0	12001	12501
Typ 2	1000	260	280 - 285	334	79,7	12002	12502
Typ 3	1000	260	285 - 290	344	80,5	12003	12503
Typ 4	1000	260	290 - 295	354	80,8	12004	12504
Typ 5	1000	260	295 - 300	364	81,9	12005	12505
Typ 6	1000	260	300 - 305	374	82,4	12006	12506
Typ 7	1000	260	305 - 310	384	82,5	12007	12507
Typ 8	1000	260	310 - 315	394	83,5	12008	12508
Typ 9	1000	260	315 - 320	404	86,0	12009	12509

Die Materialqualität Edelstahl entspricht CNS 1.4301.

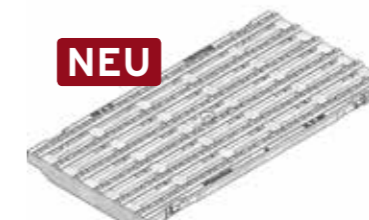
FASERFIX®KS 200

Abdeckungen

Gussroste als Bodenindikator für Sehbehinderte FASERFIX®KS 200, Klasse D 400

Gussrost, schwarz,
KTL-beschichtet

Gussrost, verzinkt



	Länge mm	Breite mm	Höhe mm	Einlaufquerschnitt cm ² /m	Gewicht kg	Artikel Nr.
Gussrost, schwarz, KTL-beschichtet	500	249	20	606	10,1	12271
Gussrost, verzinkt	500	249	20	606	10,1	12371

FASERFIX®KS 200

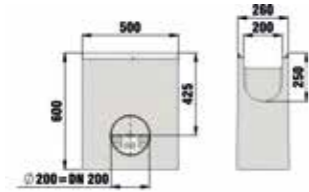
FASERFIX®KS 200

Zubehör

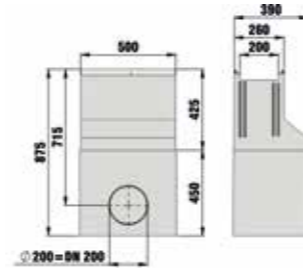
Einlaufkasten



Einlaufkasten mit verzinktem Eimer



Einlaufkasten, 2-tlg., mit verzinktem Eimer



	Länge mm	Breite mm	Höhe mm	Gewicht kg	Art.-Nr. verzinkt	Art.-Nr. Edelstahl
Einlaufkasten mit verzinktem Eimer	500	260	600	72,2	12052	12552
Einlaufkasten, 2-tlg., mit verzinktem Eimer	500	260	875	177,0	12054	-
Einlaufkasten 2-tlg., mit PE-HD-Stutzen, verzinktem Eimer, zum Einsatz in WHG-Flächen	500	260	875	160,0	12057	-

Die Materialqualität Edelstahl entspricht CNS 1.4301.

Stirnwände



Stirnwand geschlossen, verzinkt, für FASERFIX KS Typ 01/RECYFIX PLUS Typ 020

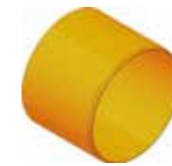


Stirnwand geschlossen, Typ 010

	Länge mm	Breite mm	Höhe mm	Gewicht kg	Art.-Nr. verzinkt	Art.-Nr. Edelstahl
Stirnwand geschlossen, verzinkt, für FASERFIX KS Typ 01/RECYFIX PLUS Typ 020	-	260	275	1,1	12081	12581
Stirnwand geschlossen, Typ 010	-	260	320	1,2	12082	12582
Stirnwand geschlossen, Typ 020	-	260	370	1,5	12083	12583
Stirnwand geschlossen, Typ 110	-	260	110	0,4	3181	3681
Stirnwand geschlossen, Typ 150	-	260	150	0,6	3182	3682
Stirnwand geschlossen, Typ 200	-	260	200	0,8	3183	3683
Stirnwand mit waagrechtem KG-Auslauf DN 150, Typ 01 - 010	-	260	320	1,5	12087	12587
Stirnwand mit waagrechtem KG-Auslauf DN 150, Typ 020	-	260	370	1,7	12088	12588
Stirnwand mit PE-HD-Auslauf DN 200, Edelstahl, Typ 020, zum Einsatz in WHG-Flächen	-	260	370	2,3	-	12596

Die Materialqualität Edelstahl entspricht CNS 1.4301.

weiteres Zubehör



Kunststoff-Stutzen DN 200



Schmutzfangeimer DN 150



Primer Sikaflex 215, 1.000 ml

	Länge mm	Breite mm	Höhe mm	Gewicht kg	Artikel Nr.
Kunststoff-Stutzen DN 200	-	-	-	0,8	907
Schmutzfangeimer DN 150	-	-	180	0,6	2191
Zusätzliche Vandalensicherung, verzinkt mit Schraube	219	28	-	0,3	98221
Fugenmaterial Sikaflex Tank N, Beutel 600 ml**	-	-	-	1,0	19050
Primer Sikaflex 215, 1.000 ml	-	-	-	1,0	19055

** Verbrauch bei Rinnen Typ 020: ca. 105 ml pro Fugenstoß.

FASERFIX®KS 200

Zubehör

werkseitige Bearbeitungen



werkseitiges Schneiden
auf Baulänge NW 200

werkseitiges Schneiden
von Böschungswinkeln

werkseitiges Bohren
von Anschlussöffnungen
DN 200

werkseitiges Einsetzen
von KG-Stützen DN 200
(inkl. Bohrung)

Arretierungssystem, Leerrohre
im Sohlbereich der Rinne
(2 Stck. per lfdm. notwendig)

	Länge mm	Breite mm	Höhe mm	Gewicht kg	Artikel Nr.
werkseitiges Schneiden auf Baulänge NW 200	-	-	-	-	992
Gehrungsschnitt für NW 200 (zwei Stück pro Verbindung notwendig)	-	-	-	-	997
werkseitiges Schneiden von Böschungswinkeln	-	-	-	-	890
werkseitiges Bohren von Anschlussöffnungen DN 200	-	-	-	-	974
werkseitiges Einsetzen von KG-Stützen DN 200 (inkl. Bohrung)	-	-	-	-	984
Arretierungssystem, Leerrohre im Sohlbereich der Rinne (2 Stck. per lfdm. notwendig)	-	-	-	-	703
Stabstähle für Arretierungssystem (2 Stck. per lfdm. notwendig)	-	-	-	-	704

Ausschreibungstexte und
Einbauanleitungen finden
Sie auf **hauraton.com**.

Ihr Weg zum Ausschreibungstext auf **hauraton.com**

1 a) Produkt bekannt

- Gehen Sie zur Produktseite.



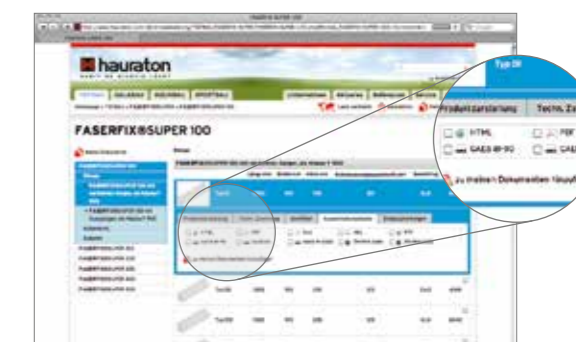
b) Produkt unbekannt

- Gehen Sie zum Ausschreibungs-Assistenten.



- Anwendung auswählen
- Anwendungsgebiet, Belastungsklasse
und Nennweite auswählen
- aus vorgeschlagenen Systemen/Artikeln
auswählen

2 gewünschtes Format auswählen und zu meinen Dokumenten hinzufügen



3 Download Ausschreibungstexte

- Gehen Sie zu „Meine Dokumente“.



 **hauraton**
DAMIT ES RICHTIG LÄUFT

Zuständiger Fachhändler

12/2016 | Printed in Germany
Abbildungen, Maß- und Gewichtsangaben
sind unverbindlich. Technische Änderungen,
die dem Fortschritt dienen, behalten wir uns vor.
002-11-1216

HAURATON GmbH & Co. KG

Werkstraße 13
76437 Rastatt
Germany
Tel. +49 7222 958 0
Fax +49 7222 958 110
info@hauraton.com
www.hauraton.com

