

RECYFIX®NC

RECYFIX®NC 100

RECYFIX®NC 150

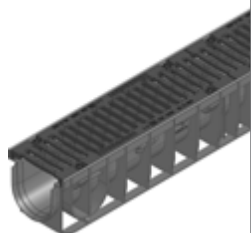
RECYFIX®NC 200

RECYFIX®NC 300

RECYFIX®NC 400



Típus 01, öntöttvas ráccsal, rácskiosztás 10 mm, nyolcszoros csavarozással



RECYFIX®NC 100, terhelési osztály D 400

	H mm	Sz mm	M mm	Súly kg	egys./ Rakl.	Cikksz.
Típus 01, öntöttvas ráccsal, rácskiosztás 10 mm, nyolcszoros csavarozással	1000	160	150	10,67	49	48771
Típus 0105, öntöttvas ráccsal, fekete, rácskiosztás 10 mm, négyszeres csavarozással	500	160	150	5,43	98	48746
Típus 010, öntöttvas ráccsal, fekete, rácskiosztás 10 mm, nyolcszoros csavarozással	1000	160	200	11,60	35	48773
Típus 01005, öntöttvas ráccsal, fekete, rácskiosztás 10 mm, négyszeresen csavarozott	500	160	200	5,74	70	48745
Típus 020, öntöttvas ráccsal, fekete, rácskiosztás 10 mm, nyolcszoros csavarozással	1000	160	250	12,50	28	48777
Típus 02005, öntöttvas ráccsal, fekete, rácskiosztás 10 mm, négyszeres csavarozással	500	160	250	6,20	56	48779
Típus 75, öntöttvas ráccsal, fekete, rácskiosztás 10 mm, nyolcszoros csavarozással	1000	160	75	10,26	84	48775

RECYFIX®NC 100, terhelési osztály E 600

	H mm	Sz mm	M mm	Súly kg	egys./ Rakl.	Cikksz.
Típus 01 öntöttvas ráccsal, fekete, rácskiosztás 10 mm, nyolcszoros csavarozással	1000	160	150	10,70	49	48770
Típus 0105, öntöttvas ráccsal, fekete, rácskiosztás 10 mm, négyszeres csavarozással	500	160	150	5,43	98	48748
Típus 010, öntöttvas ráccsal, fekete, rácskiosztás 10 mm, nyolcszoros csavarozással	1000	160	200	11,92	35	48772
Típus 01005, öntöttvas ráccsal, fekete, rácskiosztás 10 mm, négyszeres csavarozással	500	160	200	5,80	70	48747
Típus 020, öntöttvas ráccsal, fekete, rácskiosztás 10 mm, nyolcszoros csavarozással	1000	160	250	12,50	28	48776
Típus 02005, öntöttvas ráccsal, fekete, rácskiosztás 10 mm, nyolcszoros csavarozással	500	160	250	6,32	56	48778
Típus 75, öntöttvas ráccsal, fekete, rácskiosztás 10 mm, nyolcszoros csavarozással	1000	160	75	10,23	84	48774

Tartozékok

Összefolyóelem

	H mm	Sz mm	M mm	Súly kg	egys./ Rakl.	Cikksz.
Összefolyóelem műanyag kosárral, öntöttvas ráccsal, rácskiosztás 10 mm, fekete, terhelési osztály D400, négyszeresen csavarozva	500	160	504	8,79	28	48754
Összefolyóelem műanyag szennyfogó kosárral, fekete öntöttvas fedlappal, rácskiosztás 10 mm, E600 terhelési osztály	500	160	504	8,86	28	48753

Zárt véglemez

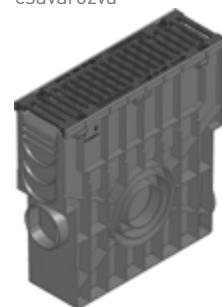
	H mm	Sz mm	M mm	Súly kg	egys./ Rakl.	Cikksz.
Zárt véglemez, PP-ből, típus 01	-	160	124	0,04	-	48681
Véglemez, PP-ből, DN100 kifolyással, típus 01	-	160	201	0,08	-	48691
Zárt véglemez, PP-ből, típus 010	-	160	176	0,05	-	47082
Véglemez, PP-ből, DN100 kifolyással, típus 010	-	160	201	0,11	-	47093
Véglemez PP-ből, Típus 020	-	160	250	0,12	-	48683
Véglemez PP-ből DN100 kifolyással, típus 020	-	160	250	0,12	-	48695
Zárt véglemez, PP-ből, típus 75	-	160	61	0,03	-	47097

További kiegészítők

	H mm	Sz mm	M mm	Súly kg	egys./ Rakl.	Cikksz.
Folyásfenékadapter lépcsőzetes lejtéshez 01 típusról 010 típusra, 010 típusról 020 típusra	189	108	88	0,21	-	48790
Univerzális tömítőanyag fekete 600 ml	-	-	-	0,97	-	19051
Kinyomó pisztoly Sikaflex TS Fast-hoz	-	-	-	1,30	-	6891
RECYFIX koronafúró Ø 102 mm, adapterrel és fúróval, csatlakozások kialakítására a RECYFIX folyókatesteken és oldalsó csatlakozások kialakítására a RECYFIX összefolyóelemeken	-	-	-	0,60	-	980

**anyagükséglet típus 020: kb. 22 ml/fuga

Összefolyóelem műanyag kosárral, öntöttvas ráccsal, rácskiosztás 10 mm, fekete, terhelési osztály D400, négyszeresen csavarozva



Zárt véglemez, PP-ből, típus 01



Folyásfenékadapter lépcsőzetes lejtéshez 01 típusról 010 típusra, 010 típusról 020 típusra



RECYFIX®NC 150

Típus 01,öntöttvas ráccsal, fekete, rácskiosztás 18 mm, nyolcszorosan csavarozva.



RECYFIX®NC 150, terhelési osztály D 400

	H mm	Sz mm	M mm	Súly kg	egys./ Rakl.	Cikksz.
Típus 01,öntöttvas ráccsal, fekete, rácskiosztás 18 mm, nyolcszorosan csavarozással	1000	212	210	15,73	25	48871
Típus 0105, öntöttvas ráccsal, fekete, rácskiosztás 18 mm, nyolcszorosan csavarozással	500	212	210	7,88	50	48847

RECYFIX®NC 150, terhelési osztály E 600

	H mm	Sz mm	M mm	Súly kg	egys./ Rakl.	Cikksz.
Típus 01,Öntöttvas ráccsal , fekete, rácskiosztás 18 mm, nyolcszorosan csavarozással	1000	212	210	15,74	25	48870
Típus 01005, öntöttvas ráccsal, fekete, rácskiosztás 18 mm, négyszeresen csavarozással	500	212	210	7,88	50	48848

Tartozékok

	H mm	Sz mm	M mm	Súly kg	egys./ Rakl.	Cikksz.
Összefolyóelem horganyzott kosárral, öntöttvas ráccsal, rácskiosztás 18 mm, terhelési osztály D400	500	212	518	22,16	12	48854
Összefolyóelem horganyzott szennyfogó kosárral, fekete öntöttvas ráccsal, rácskiosztás 18 mm, E600 terhelési osztály	500	212	518	22,16	12	48853

Zárt véglemez

	H mm	Sz mm	M mm	Súly kg	egys./ Rakl.	Cikksz.
Véglemez, PP-ből, kombinált, DN 70/100 PE-PP kifolyócsonkkal, Típus 01	-	210	218	0,14	-	40591

További kiegészítők

	H mm	Sz mm	M mm	Súly kg	egys./ Rakl.	Cikksz.
Szennyfogó kosár, DN/OD 160	-	-	-	0,13	-	845
Univerzális tömítőanyag fekete 600 ml	-	-	-	0,97	-	19051
Kinyomó pisztoly Sikaflex TS Fast-hoz	-	-	-	1,30	-	6891
RECYFIX koronafúró Ø 102 mm, adapterrel és fúróval, csatlakozások kialakítására a RECYFIX folyókatesteken és oldalsó csatlakozások kialakítására a RECYFIX összefolyóelemeken	-	-	-	0,60	-	980

**anyagszükséglet típus 01: kb. 17 ml/fuga

Összefolyóelem horganyzott kosárral, öntöttvas ráccsal, rácskiosztás 18 mm, terhelési osztály D400, négyszeresen csavarozva



Véglemez, PP-ből, kombinált, DN 70/100 PE-PP kifolyócsonkkal, Típus 01



RECYFIX koronafúró Ø 102 mm, adapterrel és fúróval, csatlakozások kialakítására a RECYFIX folyókatesteken és oldalsó csatlakozások kialakítására a RECYFIX összefolyóelemeken



RECYFIX®NC 200

Típus 010, Öntöttvas ráccsal, fekete, rácskiosztás 18 mm, nyolcszoros csavarozással



RECYFIX®NC 200, terhelési osztály D 400

	H mm	Sz mm	M mm	Súly kg	egys./ Rakl.	Cikksz.
Típus 010, Öntöttvas ráccsal, fekete, rácskiosztás 18 mm, nyolcszoros csavarozással	1000	262	200	20,75	20	49573
Típus 01005, öntöttvas ráccsal, fekete, rácskiosztás 18 mm, nyolcszoros csavarozással.	500	262	200	10,38	40	49548

RECYFIX®NC 200, terhelési osztály E 600

	H mm	Sz mm	M mm	Súly kg	egys./ Rakl.	Cikksz.
Típus 010, öntöttvas ráccsal, fekete, rácskiosztás 18 mm, nyolcszoros csavarozással	1000	262	200	20,76	20	49572
Típus 01005, öntöttvas ráccsal, fekete, rácskiosztás 18 mm, négyszeres csavarozással.	500	262	200	10,38	40	49547

Tartozékok

Összefolyóelem

	H mm	Sz mm	M mm	Súly kg	egys./ Rakl.	Cikksz.
Összefolyóelem horganyzott kosárral, öntöttvas ráccsal, rácskiosztás 18 mm, terhelési osztály D400, négyszeres csavarozással	500	262	752	35,20	4	49554
Összefolyóelem horganyzott szennyfogó kosárral, fekete öntöttvas fedlappal, rácskiosztás 18 mm, E600 terhelési osztály, négyszeres csavarozással	500	262	752	35,20	4	49553

Összefolyóelem horganyzott kosárral, öntöttvas ráccsal, rácskiosztás 18 mm, terhelési osztály D400, négyszeresen csavarozott



Zárt véglemez

	H mm	Sz mm	M mm	Súly kg	egys./ Rakl.	Cikksz.
Zárt véglemez, PP-ből, DN 100-as kifolyócsonkkal, Típus 010	-	258	217	0,20	-	41387

Zárt véglemez, PP-ből, DN 100-as kifolyócsonkkal, Típus 010



További kiegészítők

	H mm	Sz mm	M mm	Súly kg	egys./ Rakl.	Cikksz.
Univerzális tömítőanyag fekete 600 ml	-	-	-	0,97	-	19051
Kinyomó pisztoly Sikaflex TS Fast-hoz	-	-	-	1,30	-	6891
RECYFIX koronafúró Ø 102 mm, adapterrel és fúróval, csatlakozások kialakítására a RECYFIX folyókatesteken és oldalsó csatlakozások kialakítására a RECYFIX összefolyóelemeken	-	-	-	0,60	-	980

RECYFIX koronafúró Ø 102 mm, adapterrel és fúróval, csatlakozások kialakítására a RECYFIX folyókatesteken és oldalsó csatlakozások kialakítására a RECYFIX összefolyóelemeken



**anyagszükséglet típus 010: kb. 18 ml/fuga

RECYFIX®NC 300

Típus 010, öntöttvas ráccsal, fekete, rácskiosztás 18 mm, nyolcszoros csavározott



RECYFIX®NC 300, Terhelési osztály D 400

	H mm	Sz mm	M mm	Súly kg	egys./ Rakl.	Cikksz.
Típus 010, öntöttvas ráccsal, fekete, rácskiosztás 18 mm, nyolcszoros csavározással	1000	362	360	34,65	9	49873

RECYFIX®NC 300, Terhelési osztály E 600

	H mm	Sz mm	M mm	Súly kg	egys./ Rakl.	Cikksz.
Típus 010, öntöttvas ráccsal, fekete, rácskiosztás 18 mm, nyolcszoros csavározással	1000	362	360	35,00	9	49872

Tartozékok

Összefolyóelem

	H mm	Sz mm	M mm	Súly kg	egys./ Rakl.	Cikksz.
Összefolyóelem tüzhorganyzott kosárral, öntöttvas bordásráccsal, rácskiosztás 18 mm, terhelési osztály D 400, rögzített, DN/OD 200 PVC csőcsonkkal	500	362	862	50,46	2	32330
Összefolyóelem tüzhorganyzott kosárral, öntöttvas bordásráccsal, rácskiosztás 18 mm, terhelési osztály D 400, rögzített, DN/OD 315 PVC csőcsonkkal	500	362	862	50,46	2	32337
Összefolyóelem tüzhorganyzott kosárral, öntöttvas bordásráccsal, rácskiosztás 18 mm, terhelési osztály E 600, rögzített, DN/OD 200 PVC csőcsonkkal	500	362	862	50,47	2	32331
Összefolyóelem tüzhorganyzott kosárral, öntöttvas bordásráccsal, rácskiosztás 18 mm, terhelési osztály E 600, rögzített, DN/OD 315 PVC csőcsonkkal	500	362	862	50,47	2	32338

Összefolyóelem tüzhorganyzott kosárral, öntöttvas bordásráccsal, rácskiosztás 18 mm, terhelési osztály D 400, rögzített, DN/OD 200 PVC csőcsonkkal



Zárt véglemez

	H mm	Sz mm	M mm	Súly kg	egys./ Rakl.	Cikksz.
Zárt véglemez, horganyzott, Típus 010	-	360	360	1,87	-	49783
Véglemez, vízszintes DN200 KG kifolyással, horganyzott, típus 010	-	360	360	2,55	-	49791

Zárt véglemez, horganyzott, Típus 010



További kiegészítők

	H mm	Sz mm	M mm	Súly kg	egys./ Rakl.	Cikksz.
Univerzális tömítőanyag fekete 600 ml	-	-	-	0,97	-	19051
Kinyomó pisztoly Sikaflex TS Fast-hoz	-	-	-	1,30	-	6891
RECYFIX koronafúró Ø 102 mm, adapterrel és fúróval, csatlakozások kialakítására a RECYFIX folyókatesteken és oldalsó csatlakozások kialakítására a RECYFIX összefolyóelemeken	-	-	-	0,60	-	980

Véglemez, vízszintes DN200 KG kifolyással, horganyzott, típus 010



**anyagszükséglet típus 010: kb. 32 ml/fuga

RECYFIX®NC 400

Típus 010, öntöttvas rács, fekete, rácskiosztás 18 mm, nyolcszorosan csavarozott



Zárt véglemez, típus 010



Véglemez vízszintes DN300 KG kifolyással, Típus 010



RECYFIX®NC 400, D 400 terhelési osztály

	H mm	Sz mm	M mm	Súly kg	egys./ Rakl.	Cikksz.
Típus 010, öntöttvas rács, fekete, rácskiosztás 18 mm, nyolcszoros csavarozással	1000	500	500	57,15	4	42421

Tartozékok

Zárt véglemez

	H mm	Sz mm	M mm	Súly kg	egys./ Rakl.	Cikksz.
Zárt véglemez, típus 010	-	500	498	3,79	-	42481
Zárt véglemez, rozsdamentes acél, Típus 010	-	500	498	3,20	-	42482
Véglemez vízszintes DN300 KG kifolyással, Típus 010	-	500	498	4,87	-	42487
Véglemez, rozsdamentes, vízszintes DN300 KG kifolyással, Típus 010	-	500	498	4,87	-	42488

A rozsdamentes acél anyag minősége megfelel a CNS 1.4301 vagy CNS 1.4307 szabványnak.

További kiegészítők

	H mm	Sz mm	M mm	Súly kg	egys./ Rakl.	Cikksz.	LA	MG
Univerzális tömítőanyag fekete 600 ml	-	-	-	0,97	-	19051	+	2
Kinyomó pisztoly Sikaflex TS Fast-hoz	-	-	-	1,30	-	6891	+	2
RECYFIX koronafúró Ø 102 mm, adapterrel és fúróval, csatlakozások kialakítására a RECYFIX folyókatesteken és oldalsó csatlakozások kialakítására a RECYFIX összefolyóelemeken	-	-	-	0,60	-	980	+	2

**anyagszükséglet típus 010: kb. 32 ml/fuga

RECYFIX[®]NC BEÉPÍTÉSI ÚTMUTATÓ

Beépítési útmutatóink / példáink az építőipar területén általánosan elfogadott javaslatok. A helyi viszonyokból adódó bármely speciális beépítési részletet szakmérnöknek kell megterveznie.

Az adott országban alkalmazott műszaki előírásokat és útmutatókat a beépítés során figyelembe kell venni. További követelményeknek kell megfelelni, ha a termékek benzinkutaknál/tárolóknál kerülnek beépítésre. Részletesebb információért kérjük, forduljon a gyártóhoz.

1. Meg kell győződni arról, hogy a folyókához csatlakozó felületek 3-5 mm-el magasabban végződnek, mint a folyóka legfelső síkja.
2. Ahol a beépített termék vízszintes erőknek van kitéve, pl. betonozott terület és erősített vasbeton szerkezetek, hatékony dilatációs hézagot kell biztosítani mindkét irányba a DIN 18318-nak megfelelően.
3. A RECYFIX NC folyóka test alaktartását a behelyezett rács biztosítja, így a csatlakozó beton, aszfalt vagy térkő elemek megfelelő beépítése során ható dinamikus erők nem okoznak se mmilyen kárt.
4. Ha a termékeket térkő vagy kőlap burkolatba építik be, a folyókák menti fugát ásványi- vagy bitumenes keverékkel kell kitölteni. D 400-as terhelési osztálytól felfelé, nagy terhelésnek kitett területen történő beépítés esetén: a térkő burkolaton fellépő dinamikus tolóerő nem hathat közvetlenül a folyókák oldalfalára, ezt közvetlen kapcsolódással továbbítani kell a támasztó szerkezetre, például az első 3 sor módosított betonágyba történő beépítésével.
5. Ahol előfordulhat, hogy extrém tolóerő lép fel, például ahol jelentős lejtők találhatóak, a beépítés speciális, további kiegészítő beépítési részleteket követel meg. További részletekért kérjük, forduljon hozzánk.

Utasítások a csavar rögzítések kialakításához:

A rácsok csavarzattal történő rögzítése során a következő maximális nyomatékértékeket nem szabad meghaladni:

RECYFIX NC: **max. 15 Nm**

Ez a beépítési útmutató alkalmazandó az összefolyó elemeknél és a beömlési pontoknál is. A támasztó beton felső síkjának folyamatosan a folyóka felső peremétől 3-tól 5 mm-ig kell elhelyezkednie. Ahol szükséges, beépítéskor választhatják a támasztó beton acéllal történő megerősítését.

Megjegyzés: A fenti, rendelkezésre bocsátott információk eddigi legjobb tudásunkat, tapasztalatainkat tükrözik. A folyamatos műszaki fejlesztésből adódó változtatások jogát fenntartjuk. A termék felhasználói nem mentesülnek az a feladat alól, hogy egy megfelelő felkészültségű szakemberrel alkalomszerűen a termék használhatóságát megvizsgálja. A márkanévek e műtése nem képezi ajánlat részét és nem zárja ki más ugyanilyen módon bevizsgált termékek használatát. További információért kérjük tekintse meg a mindenkori biztonsági adatlapot vagy a rugalmas tömítőanyag felhasználhatóságára vonatkozó előírásokat. Minden új kiadás érvényteleníti jelen kiadványt. Dátum: 16/08

A beépítési útmutatót mindig ellenőrizze honlapunkon!
www.hauraton.hu