

FASERFIX BIG BLS



FASERFIX
BIG BLS

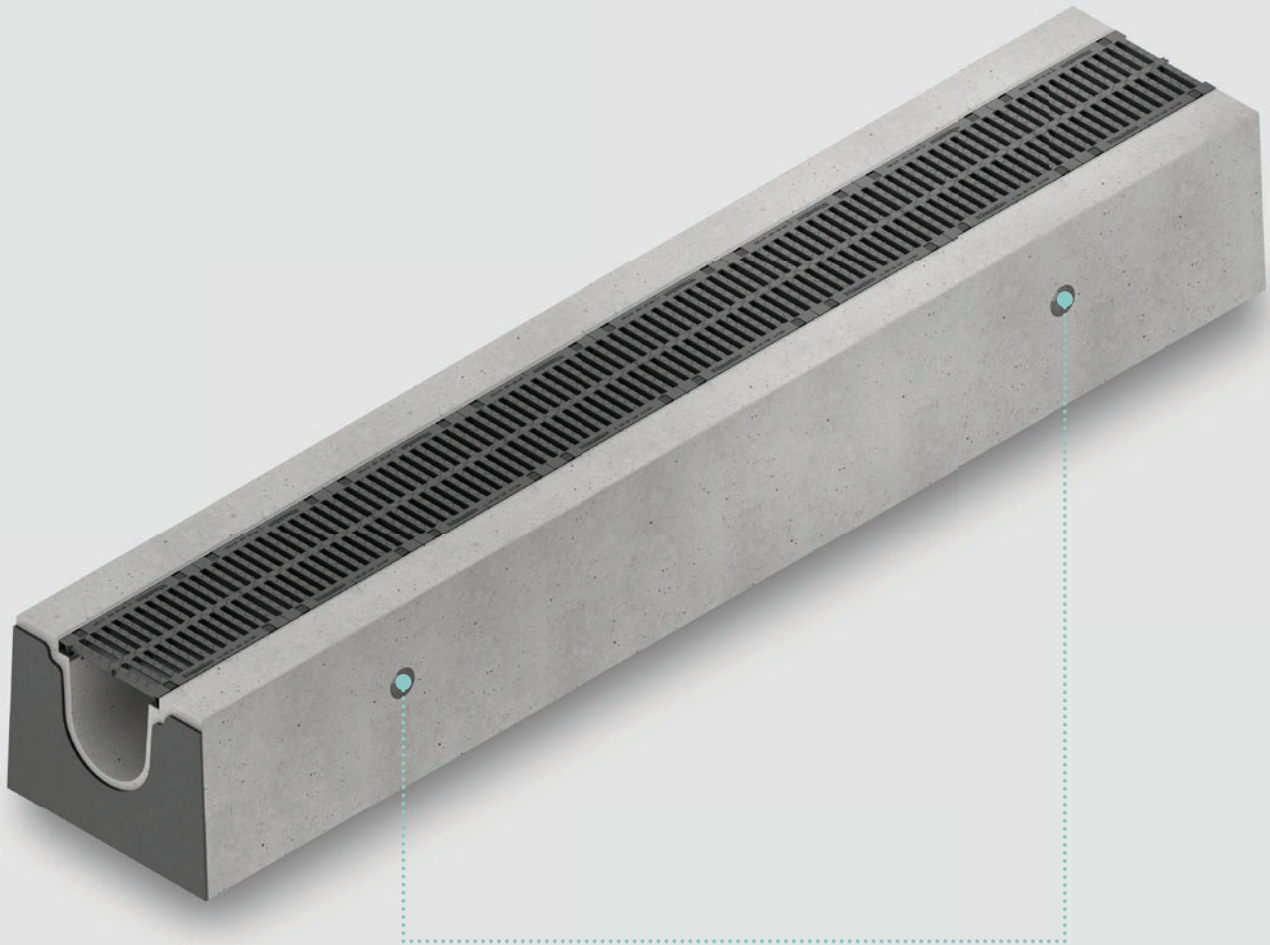
1

2

3

4

DIBt-
Zulassung



1

angebrachte
Transportanker

Übersicht verfügbarer Nennweiten


FASERFIX BIG BLS 200

FASERFIX BIG BLS 300

IDEAL FÜR ...

extremste Belastungen in grundsätzlich allen Betonfahrbahnflächen, LAU-Anlagen, Flugbetriebsflächen, Hafenanlagen/Container-Terminals, Container-Terminals mit „ReachStacker“-Belastung, Industrie- und Logistikflächen, Tunnelentwässerung, Schwerlast-Verkehrsflächen auch in Kombination mit Niederschlagswasserbehandlung.

FASERFIX BIG BLS 200

Nennweite	500		
Baubreite / Bauhöhe / lichte Höhe (in mm)			
TYP 030 - 075	650	575	356

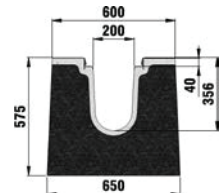
Rinnen

FASERFIX BIG BLS 200

Belastungsansatz: Lastmodell 1 - Fahrstreifen 2 & SLW 60 mit maßgebender Achslast von 20 Tonnen, Typ 030 - 035

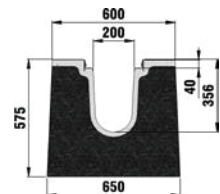
TYP 030 4 m

Entwässerungs-
querschnitt: **552 cm²**



TYP 035 5 m

Entwässerungs-
querschnitt: **552 cm²**

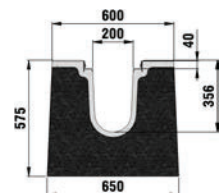


FASERFIX BIG BLS 200

Belastungsansatz: nach LCN 50 mit maßgebender Achslast von 46 Tonnen (747 - 400), Typ 040 - 045

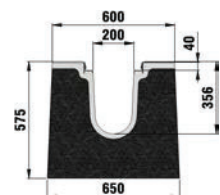
TYP 040 4 m

Entwässerungs-
querschnitt: **552 cm²**



TYP 045 5 m

Entwässerungs-
querschnitt: **552 cm²**





Erfahren Sie mehr Produktdetails zur
FASERFIX BIG BLS 200
unter: hauraton.com/de/faserfix-big-bls/200



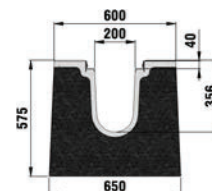
Rinnen

FASERFIX BIG BLS 200

Belastungsansatz: nach LCN 70 mit maßgebender Achslast von 64,66 Tonnen (A 350 - 900), Typ 060 - 065

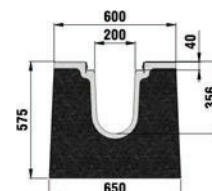
TYP 060 4 m

Entwässerungs-
querschnitt: **552 cm²**



TYP 065 5 m

Entwässerungs-
querschnitt: **552 cm²**

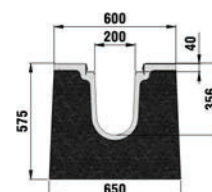


FASERFIX BIG BLS 200

Belastungsansatz: „ReachStacker“ mit maßgebender Achslast von 100 Tonnen, Typ 070 - 075

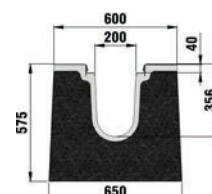
TYP 070 4 m

Entwässerungs-
querschnitt: **552 cm²**



TYP 075 5 m

Entwässerungs-
querschnitt: **552 cm²**



FASERFIX BIG BLS 200

Nennweite	500		
Baubreite / Bauhöhe / lichte Höhe (in mm)			
TYP 030 - 075	650	575	356

Abdeckungsvarianten

FASERFIX BIG BLS 200, Klasse D 400*

Gussrost SW 170/18 mm, schwarz, mit Kunststoffkappen, 0,5 m

Einlaufquerschnitt:
732 cm²/m



Gussrost SW 170/18 mm, schwarz, KTL-beschichtet, mit Kunststoffkappen, 0,5 m

Einlaufquerschnitt:
732 cm²/m

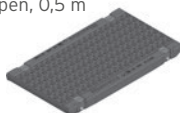


*Nicht zum Einbau quer zur Fahrbahn in Schnellstraßen und Autobahnen.

FASERFIX BIG BLS 200, Klasse E 600

GUGI-Guss-Gitterrost MW 15/25 mm, schwarz, mit Kunststoffkappen, 0,5 m

Einlaufquerschnitt:
832 cm²/m



GUGI-Guss-Gitterrost MW 15/25 mm, schwarz, KTL-beschichtet, mit Kunststoffkappen, 0,5 m

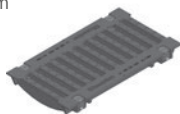
Einlaufquerschnitt:
832 cm²/m



FASERFIX BIG BLS 200, Klasse F 900

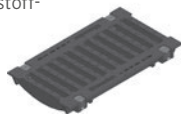
Gussrost SW 170/20 mm, schwarz, mit Kunststoffkappen, 0,5 m

Einlaufquerschnitt:
833 cm²/m



Gussrost SW 170/20 mm, schwarz, KTL-beschichtet, mit Kunststoffkappen, 0,5 m

Einlaufquerschnitt:
833 cm²/m





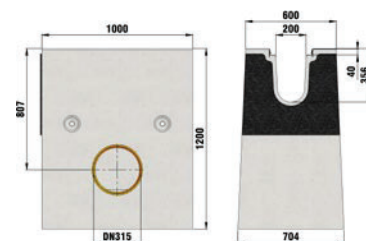
Erfahren Sie mehr Produktdetails zur
FASERFIX BIG BLS 200
unter: hauraton.com/de/faserfix-big-bls/200



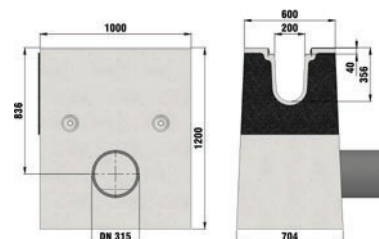
Systemkomponenten

Einlaufkästen

Einlaufkasten mit Stahlzarge,
mit seitlich einbetonierter KG-Muffe DN/OD 315



Einlaufkasten mit Stahlzarge,
mit seitlich einbetoniertem Mauerkragen
und PEHD-Stutzen DA 315 SDR 17



Stirnwand

**TYP
030 - 075**

Stirnwand, geschlossen, aus verzinktem Stahl,
passend für alle Rinnentypen BLS 200



weiteres Zubehör



Fugenmaterial Sikaflex Tank N,
Beutel 600 ml**



Philipp Kugelkopf-Hebekopf, 80-HKD-025,
verzinkt, 4 Stück pro Baustelle nötig

FASERFIX BIG BLS 300

Nennweite	500		
Baubreite / Bauhöhe / lichte Höhe (in mm)			
TYP 030 - 075	750	575	356

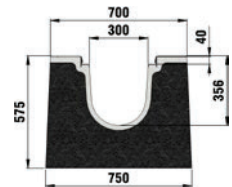
Rinnen

FASERFIX BIG BLS 300

Belastungsansatz: Lastmodell 1 - Fahrstreifen 2 & SLW 60 mit maßgebender Achslast von 20 Tonnen, Typ 030 - 035

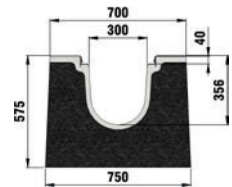
TYP 030 4 m

Entwässerungs-
querschnitt: **812 cm²**



TYP 035 5 m

Entwässerungs-
querschnitt: **812 cm²**

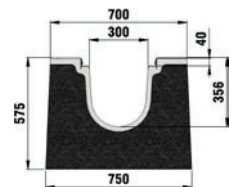


FASERFIX BIG BLS 300

Belastungsansatz: nach LCN 50 mit maßgebender Achslast von 46 Tonnen (747 - 400), Typ 040 - 045

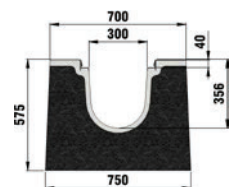
TYP 040 4 m

Entwässerungs-
querschnitt: **812 cm²**



TYP 045 5 m

Entwässerungs-
querschnitt: **812 cm²**





Erfahren Sie mehr Produktdetails zur
FASERFIX BIG BLS 300
unter: hauraton.com/de/faserfix-big-bls/300



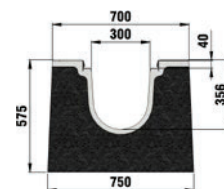
Rinnen

FASERFIX BIG BLS 300

Belastungsansatz: nach LCN 70 mit maßgebender Achslast von 64,66 Tonnen (A 350 - 900), Typ 060 - 065

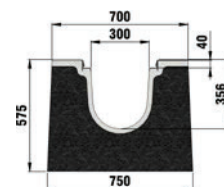
TYP 060 4 m

Entwässerungs-
querschnitt: **812 cm²**



TYP 065 5 m

Entwässerungs-
querschnitt: **812 cm²**

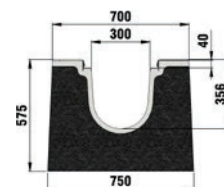


FASERFIX BIG BLS 300

Belastungsansatz: „ReachStacker“ mit maßgebender Achslast von 100 Tonnen, Typ 070 - 075

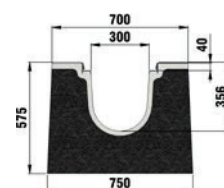
TYP 070 4 m

Entwässerungs-
querschnitt: **812 cm²**



TYP 075 5 m

Entwässerungs-
querschnitt: **812 cm²**



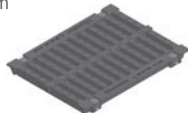
FASERFIX BIG BLS 300

Abdeckungsvarianten

FASERFIX BIG BLS 300, Klasse D 400*

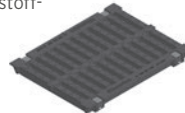
Gussrost SW 2 x 136/18 mm, schwarz,
mit Kunststoffkappen, 0,5 m

Einlaufquerschnitt:
1150 cm²/m



Gussrost SW 2 x 136/18 mm, schwarz,
KTL-beschichtet, mit Kunststoff-
kappen, 0,5 m

Einlaufquerschnitt:
1150 cm²/m

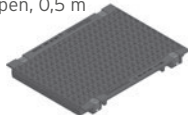


*Nicht zum Einbau quer zur Fahrbahn in Schnellstraßen und Autobahnen.

FASERFIX BIG BLS 300, Klasse E 600

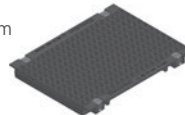
GUGI-Guss-Gitterrost MW 15/25 mm,
schwarz, mit Kunststoffkappen, 0,5 m

Einlaufquerschnitt:
1048 cm²/m



GUGI-Guss-Gitterrost MW 15/25 mm,
schwarz, KTL-beschichtet,
mit Kunststoffkappen, 0,5 m

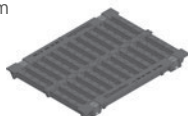
Einlaufquerschnitt:
1048 cm²/m



FASERFIX BIG BLS 300, Klasse F 900

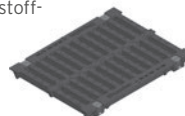
Gussrost SW 2 x 136/20 mm, schwarz,
mit Kunststoffkappen, 0,5 m

Einlaufquerschnitt:
1334 cm²/m



Gussrost SW 2 x 136/20 mm, schwarz,
KTL-beschichtet, mit Kunststoff-
kappen, 0,5 m

Einlaufquerschnitt:
1334 cm²/m





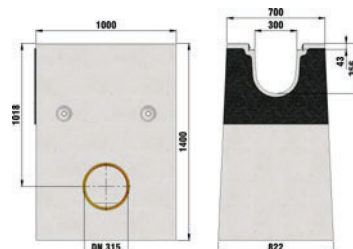
Erfahren Sie mehr Produktdetails zur
FASERFIX BIG BLS 300
unter: hauraton.com/de/faserfix-big-bls/300



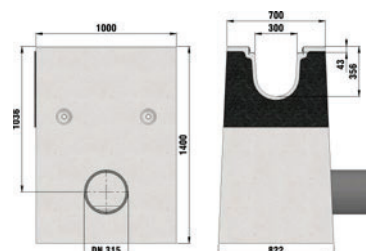
Systemkomponenten

Einlaufkästen

Einlaufkasten mit Stahlzarge,
mit seitlich einbetonierter KG-Muffe DN/OD 315



Einlaufkasten mit Stahlzarge,
mit seitlich einbetoniertem Mauerkragen
und PEHD-Stutzen DA 315 SDR 17



Stirnwände

**TYP
030 - 075**

Stirnwand, geschlossen, aus verzinktem Stahl,
passend für alle Rinnentypen BLS 300



weiteres Zubehör



Fugenmaterial Sikaflex Tank N,
Beutel 600 ml



Philipp Kugelkopf-Hebekopf, 80-HKD-025,
verzinkt, 4 Stück pro Baustelle nötig

Unsere Einbauhinweise und Einbaubeispiele finden Sie immer aktuell bei den Produkten unter dem Reiter „Einbaudetails“.