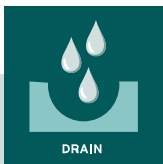


 **hauraton**

## RECYFIX MONOTEC ULTRA

Монолитен\* отводнителен улей  
за тежки натоварвания



**ULTRA здрав и ULTRA  
издръжлив**

## УЛТРА здрав и УЛТРА издръжлив

Там, където много отводнителни системи се провалят, **RECYFIX MONOTEC ULTRA** осигурява безопасност - за дълъг период от време. Специалистът в областта на тежките условия на експлоатация е идеално приспособен за работа на всички места, където възникват динамични натоварвания. Например на логистични и промишлени площадки, магистрали, пристанища и контейнерни терминали. Улеят се предлага с номинални ширини 200 и 300.



## Характеристики и предимства на продукта:

### Нечуплив материал RECYFIX

Рециклираният композитен материал **RECYFIX**, изработен от рециклиран полипропилен (PP), е идеалният материал за отводнителни системи: лек, здрав, екологичен и издръжлив. Гладката повърхност осигурява отлично движение на повърхностните води.

### Монолитен улей със странични уширения

Монолитните отводнителни улеи се произвеждат от **HAURATON** от две части. **RECYFIX MONOTEC ULTRA** се състои от нечупливо тяло на улея и изключително здрава решетка от сферографитен чугун. Страничните уширения осигуряват оптимално сцепление с бетонната повърхност.

### Изключително здрава решетка от сферографитен чугун

Решетката, изработена от високоустойчив сфероидален сферографитен чугун, е устойчива на корозия, на химикали и изключително здрава за класове на натоварване до F 900 - тествана съгласно DIN EN 1433. Когато е монтиран, улеят е здраво закотвен в земята и е защитен от вандализъм. Той е изцяло вграден в околната повърхност без излишни изпъкнали елементи, което го прави особено подходящ за динамични и интензивни натоварвания.

## Решение за особено възискателни случаи: RECYFIX MONOTEC ULTRA

Заводската площадка на Кирхоф в Атендорн е оживено място: всеки ден в зоната за отводняване преминават постоянно мотокари и средно около 15 тежкотоварни автомобили. Инсталираните преди това отводнителни съоръжения не отговаряха на тези изисквания. Наложено е обновяване.

**HAURATON** успя да спечели с **RECYFIX MONOTEC ULTRA** 300. С новата, надеждна и трайно безопасна отводнителна система районът отново е в експлоатация и е готов за максимално натоварен трафик. В рамките на проекта бяха монтирани общо 28 метра улеи, както и 3 броя шахти, които служат за отводняване и в същото време за достъп и ревизия.



\*Монолитните улеи се произвеждат от две части в Hauraton.

## Предимства:

- **ULTRA** здрав
- **ULTRA** сигурен
- **ULTRA** издръжлив

Отводнителните улеи RECYFIX MONOTEC ULTRA отговарят на изискванията на DIN EN 1433 и са подходящи за използване в следните класове на натоварване:



A 15

### Клас A 15, тествано натоварване 15 kN

зони за движение, които могат да се използват само от пешеходци и велосипедисти.



B 125

### Клас B 125, тествано натоварване 125 kN

Пътни настилки, пешеходни зони и аналогични площи, паркинг зони и паркинги за леки автомобили.



C 250

### Клас C 250, тествано натоварване 250 kN

Отвътре на бордюрите и отстрани на тротоарите, които не са обект на автомобилно движение, и в подобни ситуации, улеи по бордюрите.



D 400

### Клас D 400, тествано натоварване 400 kN

Улични платна (включително пешеходни улици), крайпътни зони и площи за паркиране, които са одобрени за всички видове пътни превозни средства.



E 600

### Клас E 600, тествано натоварване 600 kN

Повърхности, по които се преминава с голямо натоварване на колелата, например пристанища и докове.

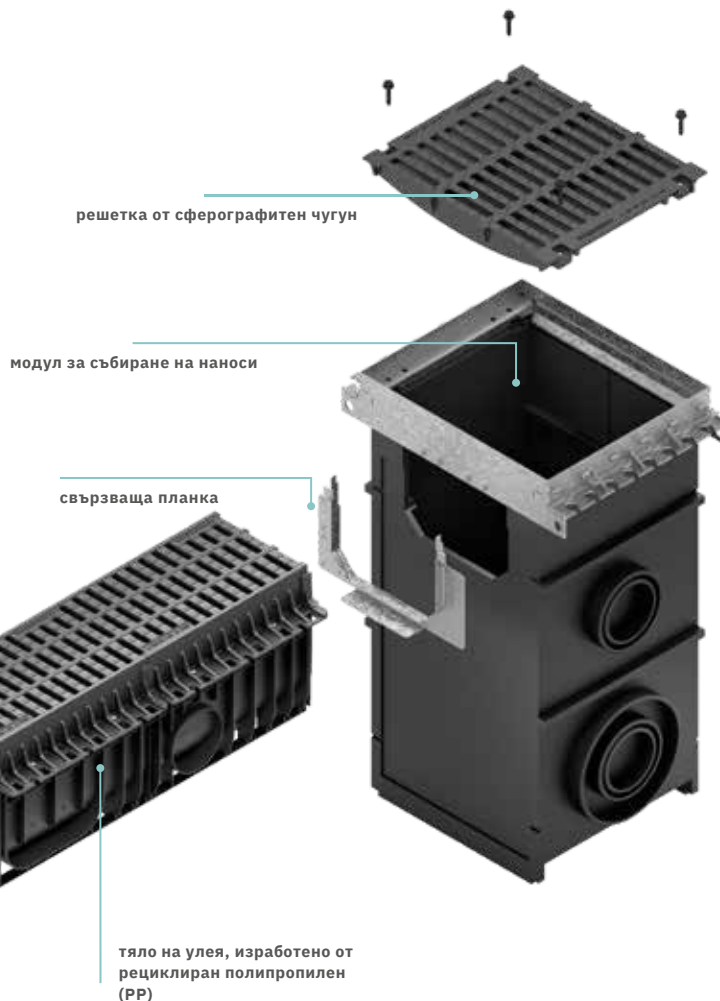
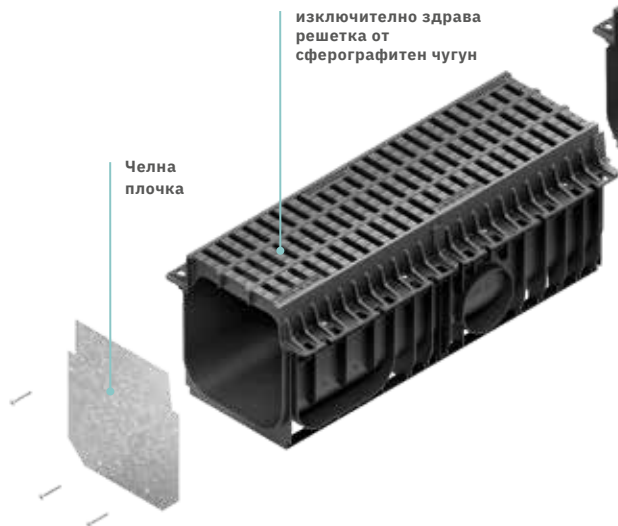


F 900

### Клас F 900, тествано натоварване 900 kN

Повърхности, по които се преминава с особено високи натоварвания на колелата, например летищни зони.

**Ако се съмнявате, изберете по-високия клас.**



# Предизвикателства в отводняването при големи натоварвания

## Отводняване на зони с интензивно движение

Секторът на тежкотоварните превозни средства включва логистични зони, пристанищни съоръжения и летища, наред с всички останали. Камионите, стакерите или самолетите преминават през тези зони на движение, а оттам и през отводнителните системи. Те трябва да издържат на високи натоварвания и динамични сили в дългосрочен план, за да се осигури безопасно отводняване при тежки натоварвания.



## Подкрепа за проекта

**HAURATON** предлага цялостна услуга за проектиране на всички продуктови гама. Тя се предоставя безплатно и без ангажимент. Нашият подход е да предоставяме иновативни "стойностни" проекти за постигане на най-рентабилното решение за отводняване в полза на всички страни.



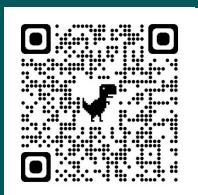
## Класове на натоварване при движение на тежки товари

Европейският стандарт **EN 1433** регламентира изискванията за линейни отводнителни улеи, които събират вода от повърхности, използвани от пешеходци и/или превозни средства. В допълнение към шестте класа са дефинирани изисквания за планиране и изпитване, маркировка и контрол на качеството. При определянето на класовете на натоварване най-важните критерии са ситуацията на инсталиране и тестовите натоварвания. Те са разделени на класове от A 15 до F 900.

## Предлаганата информация включва:

- Хидравлични изчисления
- Чертежи на системи и продукти
- Таблицы със списъци на частите
- Инсталационни чертежи
- Информационни листове с технически данни

## Повече за класовете на натоварване:



## Динамични натоварвания

Динамичните сили и повишената честота на движение променят изискванията към отводнителните системи. В случай на съмнение е важно да се разгледа цялата ситуация с инсталацията в зависимост от конкретния проект. Тъй като трябва да се вземат предвид най-различни фактори и за изчисленията могат да се използват и други модели на натоварване, индивидуалната консултация по проекта е важна.

