



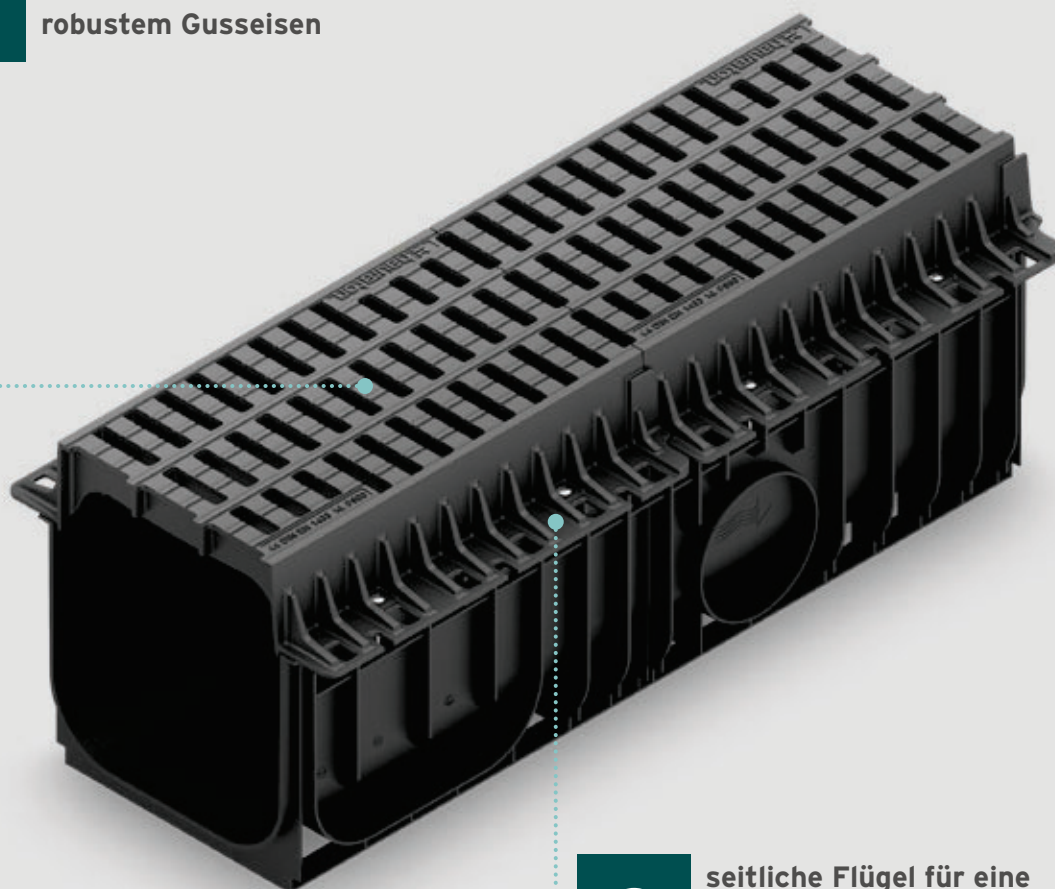
# RECYFIX MONOTEC ULTRA

## NEU

Hergestellt im  
Spiegelschweißverfahren  
aus zwei Teilen

**1**

Oberteil aus extrem  
robustem Gusseisen

**2**

seitliche Flügel für eine  
optimierte Anbindung  
an die Betonoberfläche

### Übersicht verfügbarer Nennweiten

RECYFIX MONOTEC ULTRA 200

RECYFIX MONOTEC ULTRA 300

### IDEAL FÜR ...

extreme dynamische Belastungen in Schwerlastbereichen  
mit hoher Überfahrungsfrequenz.

# RECYFIX MONOTEC ULTRA 200 **NEU**

<b>Nennweite</b>	<b>200</b>		
<b>Baubreite / Bauhöhe / lichte Höhe (in mm)</b>			
<b>TYP 010</b>	<b>244</b>	<b>281</b>	<b>252</b>
<b>TYP 020</b>	<b>244</b>	<b>331</b>	<b>252</b>

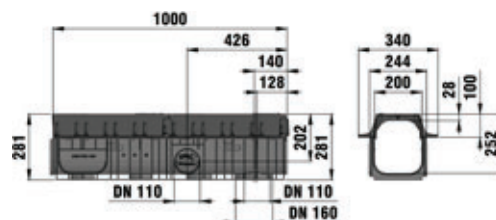
## Monolithische Rinne

RECYFIX MONOTEC ULTRA 200, bis Klasse F 900

### TYP 010

Entwässerungs-  
querschnitt: **410 cm<sup>2</sup>**

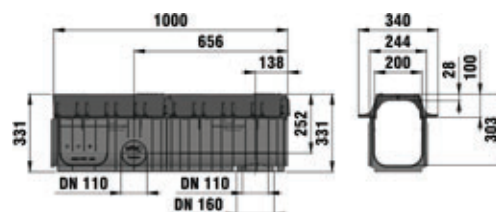
Einlaufquerschnitt:  
**580 cm<sup>2</sup>/m**



### TYP 020

Entwässerungs-  
querschnitt: **511 cm<sup>2</sup>**

Einlaufquerschnitt:  
**580 cm<sup>2</sup>/m**





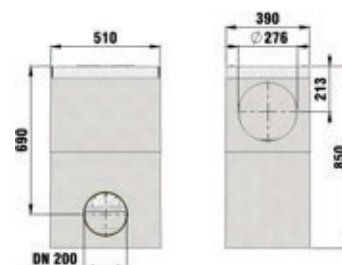
Erfahren Sie mehr Produktdetails zur  
**RECYFIX MONOTEC ULTRA 200**  
unter: [hauraton.com/de/recyfix-monotec-ultra/200](http://hauraton.com/de/recyfix-monotec-ultra/200)



## Systemkomponenten

### Einlaufkasten und Anschlussplatten

Einlaufkasten, 2-teilig, mit verzinktem Stahlrahmen, mit Schmutzfangeimer aus verzinktem Stahl, mit Gussrost SW 2 x 136/20 mm, schwarz, 0,51 m



#### TYP 010

Anschlussplatte, inkl. Schrauben, für Typ 010



#### TYP 020

Anschlussplatte inkl. Schrauben, für Typ 020



#### TYP 020

Anschlussplatte, zum Anschluss von Typ 010 an Einlaufkasten NW 200



#### TYP 020

Anschlussplatte, zum Anschluss von Typ 020 an Einlaufkasten NW 200



### Stirnwände

#### TYP 010

Stirnwand, verzinkt, inkl. Schrauben, Typ 010



#### TYP 020

Stirnwand, verzinkt, inkl. Schrauben, Typ 020



# RECYFIX MONOTEC ULTRA 300 **NEU**

Nennweite	300		
Baubreite / Bauhöhe / lichte Höhe (in mm)			
TYP 01	344	386	350

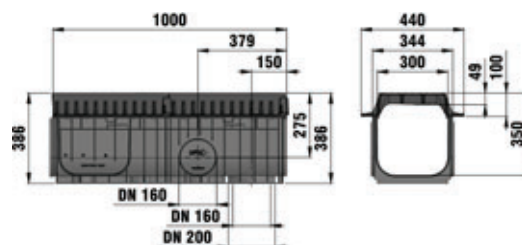
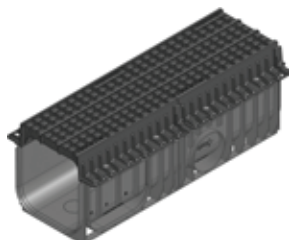
## Monolithische Rinne

RECYFIX MONOTEC ULTRA 300, bis Klasse F 900

### TYP 01

Entwässerungsquerschnitt: **858 cm<sup>2</sup>**

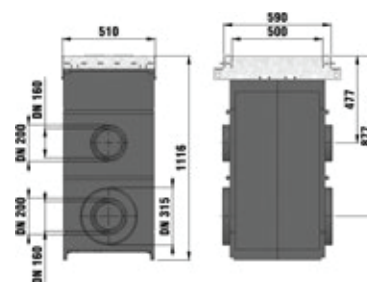
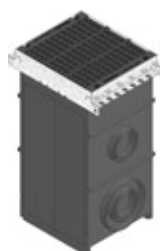
Einlaufquerschnitt: **941 cm<sup>2</sup>**



## Systemkomponenten

Einlaufkasten und Anschlussplatten

Einlaufkasten mit verzinktem Stahlrahmen, mit Gussrost SW 3x 140/20 mm, schwarz, mit Dichtung, 0,51 m



### TYP 01

Anschlussplatte an Einlaufkasten, inkl. Montage, Typ 01





Erfahren Sie mehr Produktdetails zur  
**RECYFIX MONOTEC ULTRA 300**  
unter: [hauraton.com/de/recyfix-monotec-ultra/300](https://hauraton.com/de/recyfix-monotec-ultra/300)



## Systemkomponenten

Stirnwand

### TYP 01

Stirnwand, verzinkt,  
mit Schrauben, Typ 01



**Unsere Einbauhinweise und Einbaubeispiele finden Sie immer aktuell bei den Produkten unter dem Reiter „Einbaudetails“.**



1

## SCHWER

Entwässerungssysteme für Schwerlast-Bereiche  
mit hohen Belastungen und Frequenzen.

FASERFIX KS	S. 89
FASERFIX POINT KS	S. 113
RECYFIX NC	S. 119
RECYFIX MONOTEC	S. 135