



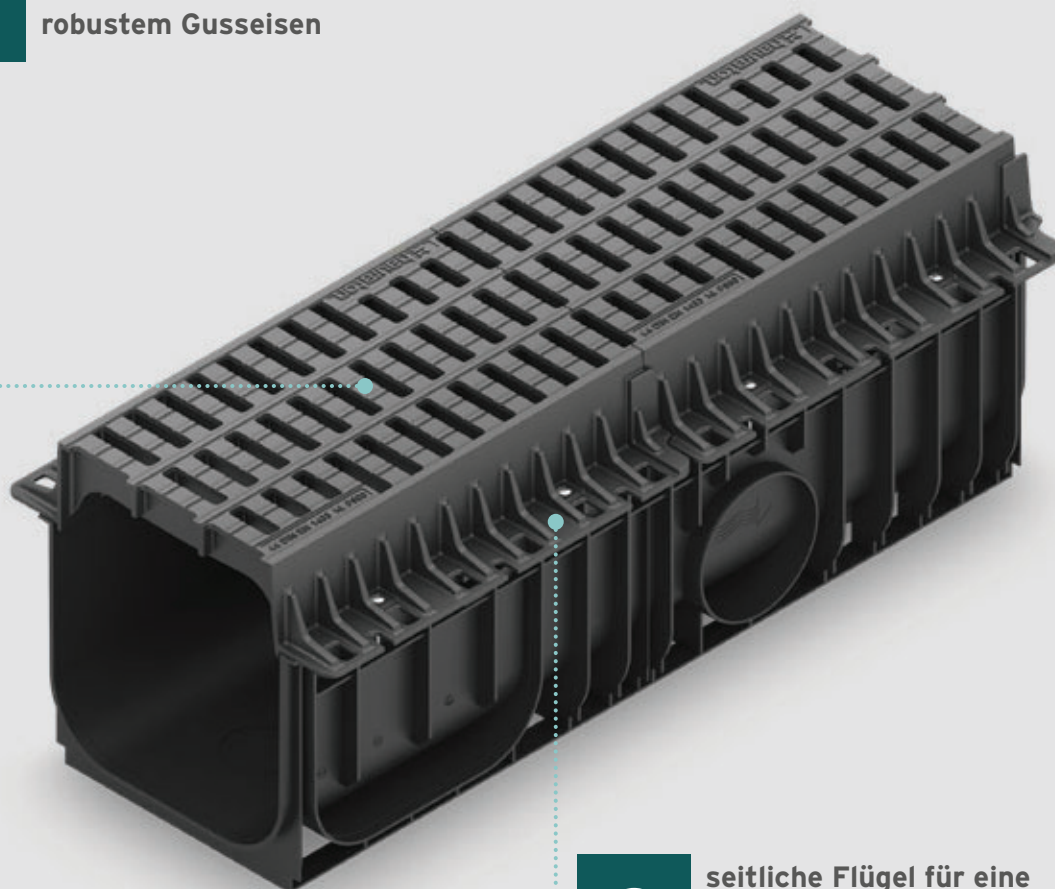
RECYFIX MONOTEC ULTRA

NEU

Hergestellt im
Spiegelschweißverfahren
aus zwei Teilen

1

Oberteil aus extrem
robustem Gusseisen



2

seitliche Flügel für eine
optimierte Anbindung
an die Betonoberfläche

Übersicht verfügbarer Nennweiten

RECYFIX MONOTEC ULTRA 200

RECYFIX MONOTEC ULTRA 300

IDEAL FÜR ...

extreme dynamische Belastungen in Schwerlastbereichen
mit hoher Überfahrungsfrequenz.

RECYFIX MONOTEC ULTRA 200 **NEU**

| | | | |
|--|------------|------------|------------|
| Nennweite | 200 | | |
| Baubreite / Bauhöhe / lichte Höhe (in mm) | | | |
| TYP 010 | 244 | 281 | 252 |
| TYP 020 | 244 | 331 | 252 |

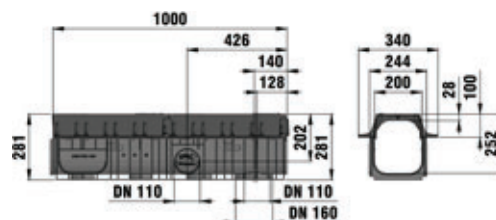
Monolithische Rinne

RECYFIX MONOTEC ULTRA 200, bis Klasse F 900

TYP 010

Entwässerungs-
querschnitt: **410 cm²**

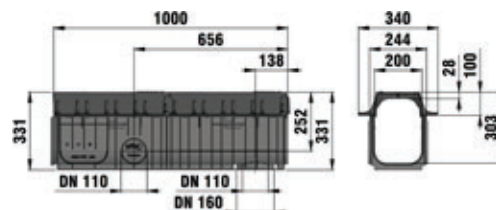
Einlaufquerschnitt:
580 cm²/m



TYP 020

Entwässerungs-
querschnitt: **511 cm²**

Einlaufquerschnitt:
580 cm²/m





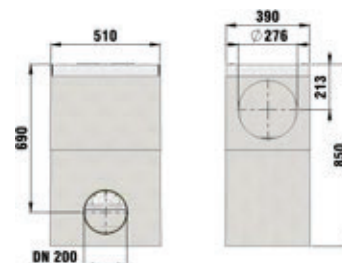
Erfahren Sie mehr Produktdetails zur
RECYFIX MONOTEC ULTRA 200
unter: hauraton.com/de/recyfix-monotec-ultra/200



Systemkomponenten

Einlaufkasten und Anschlussplatten

Einlaufkasten, 2-teilig, mit verzinktem Stahlrahmen, mit Schmutzfangeimer aus verzinktem Stahl, mit Gussrost SW 2 x 136/20 mm, schwarz, 0,51 m



TYP 010

Anschlussplatte, inkl. Schrauben, für Typ 010



TYP 020

Anschlussplatte inkl. Schrauben, für Typ 020



TYP 020

Anschlussplatte, zum Anschluss von Typ 010 an Einlaufkasten NW 200



TYP 020

Anschlussplatte, zum Anschluss von Typ 020 an Einlaufkasten NW 200



Stirnwände

TYP 010

Stirnwand, verzinkt, inkl. Schrauben, Typ 010



TYP 020

Stirnwand, verzinkt, inkl. Schrauben, Typ 020



RECYFIX MONOTEC ULTRA 300 **NEU**

| | | | |
|---|-----|-----|-----|
| Nennweite | 300 | | |
| Baubreite / Bauhöhe / lichte Höhe (in mm) | | | |
| TYP 01 | 344 | 386 | 350 |

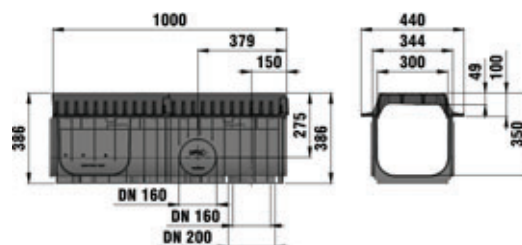
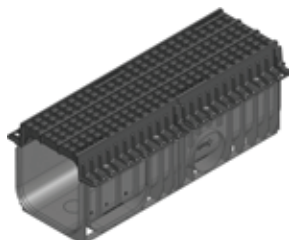
Monolithische Rinne

RECYFIX MONOTEC ULTRA 300, bis Klasse F 900

TYP 01

Entwässerungs-
querschnitt: **858 cm²**

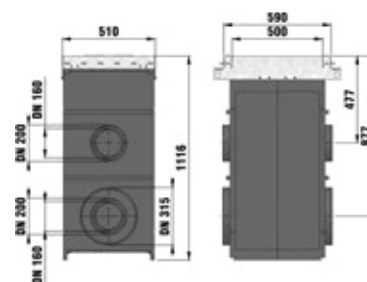
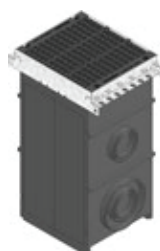
Einlaufquerschnitt:
941 cm²



Systemkomponenten

Einlaufkasten und Anschlussplatten

Einlaufkasten mit verzinktem Stahlrahmen,
mit Gussrost SW 3x 140/20 mm, schwarz,
mit Dichtung, 0,51 m



TYP 01

Stirnwand, verzinkt,
mit Schrauben, Typ 01





Erfahren Sie mehr Produktdetails zur
RECYFIX MONOTEC ULTRA 300
unter: hauraton.com/de/recyfix-monotec-ultra/300



Systemkomponenten

Stirnwand

TYP 01

Anschlussplatte an Einlaufkasten,
inkl. Montage, Typ 01



Unsere Einbauhinweise und Einbaubeispiele finden Sie immer aktuell bei den Produkten unter dem Reiter „Einbaudetails“.