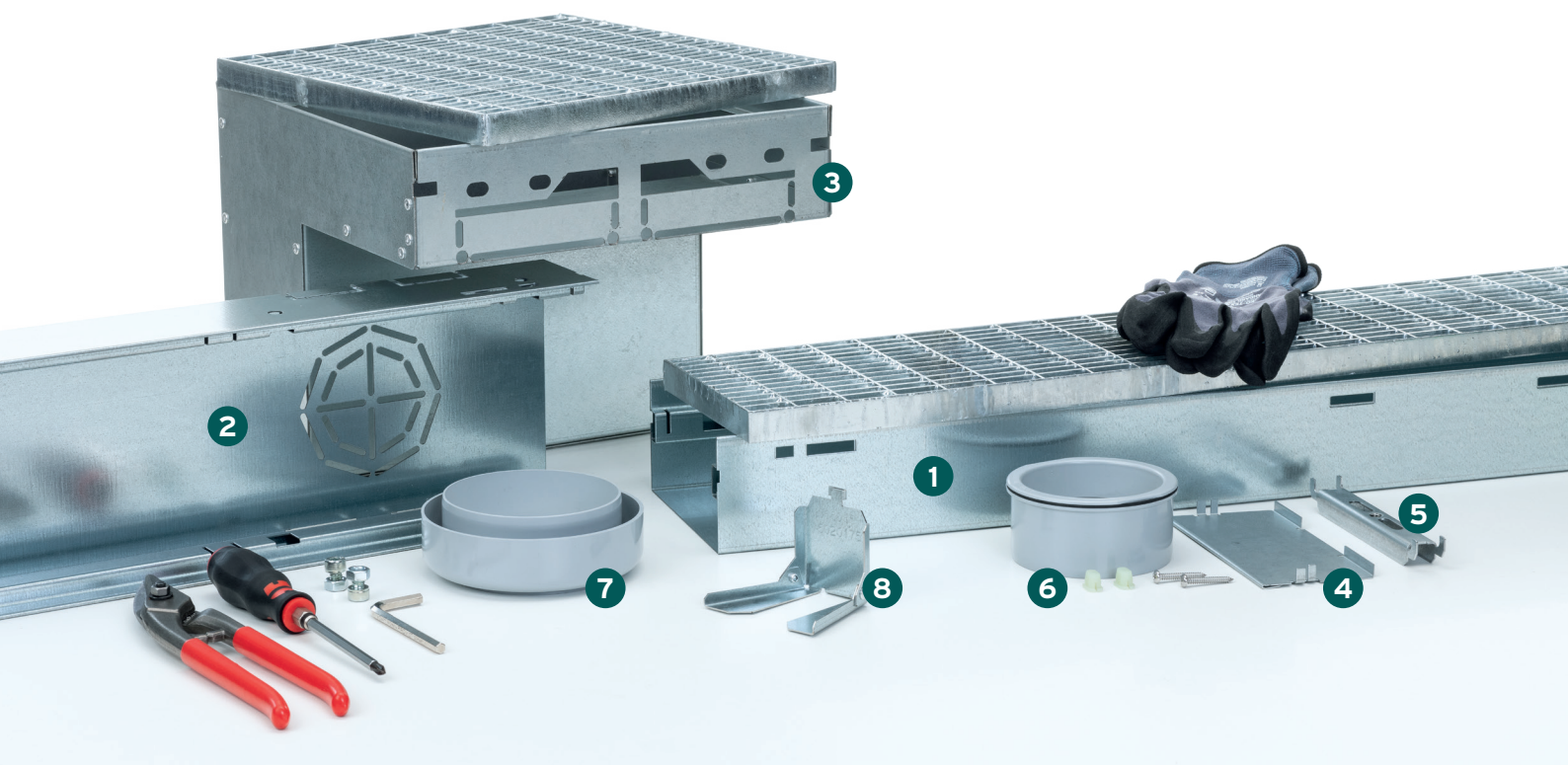




STEELFIX REGULAR

Montageanleitung

STEELFIX REGULAR Montageanleitungen



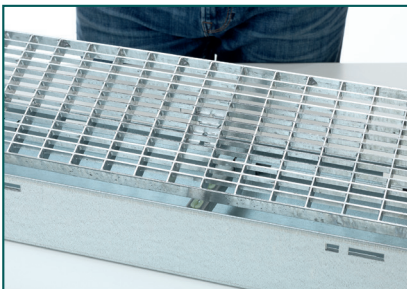
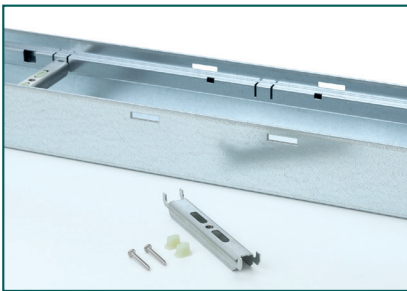
Verwendete Artikel:

- 1 STEELFIX REGULAR Rinnenelement
- 2 STEELFIX REGULAR Ablaufelement
- 3 STEELFIX REGULAR Einlaufbox
- 4 Stirnwand
- 5 Steckverbinder / Knebel
- 6 Schraubstutzen
- 7 Übergangsstück für Schraubstutzen zum KG-Rohr
- 8 Aufschwemmsicherung

Verwendetes Werkzeug:

- Handschuhe
- Kreuzschraubendreher
- Bleischere oder Seitenschneider
- Inbusschlüssel

Rostarretierung an der Rinne mit Verschraubung



■ **STEEFIX REGULAR** Abdeckungen können optional verschraubt werden. Dazu Spreizmuttern in den Knebel einclippen, Knebel in die vorgefertigten Schlitze einsetzen und einrasten.

■ Gitterrost einlegen und verschrauben. Nachdem die Schraube anliegt noch eine halbe Umdrehung anziehen, nicht überdrehen.

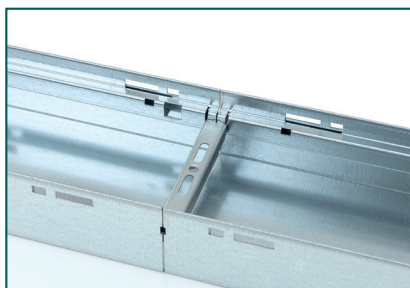
STEELFIX REGULAR Montageanleitungen

Stirnwand anbringen



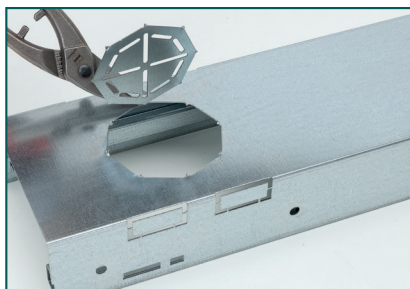
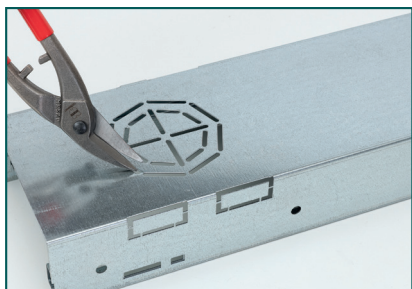
- Stirnwand an der unteren Kante ansetzen und aufstecken. Durch die Clip-Funktion bleibt die Stirnwand in Position.

Rinne ausrichten und verbinden



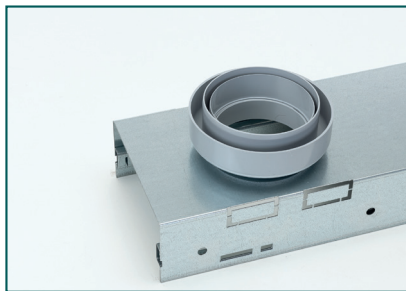
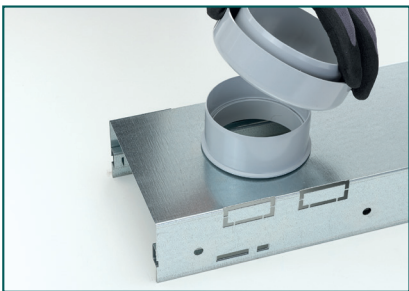
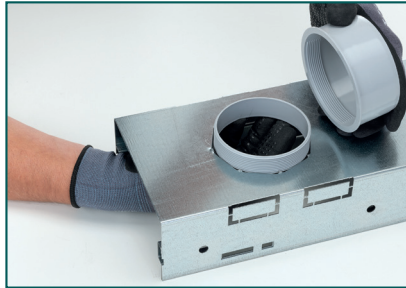
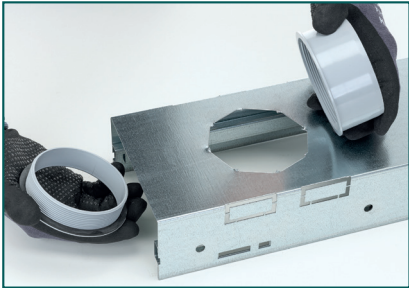
- Die Rinnen nebeneinanderlegen und gerade ausrichten. Die Rinnen am Stoß mit einem Verbindungsknebel fixieren.

Rohranschluss herstellen



- Rinnenboden an den vorgesehenen Stellen mit Bleischere öffnen.

Anschluss Rinne an KG-Rohr



■ Schraubstutzen einsetzen.

■ Übergangstück für Schraubstutzen zum KG-Rohr aufstecken.

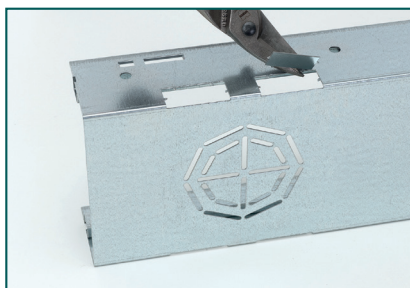
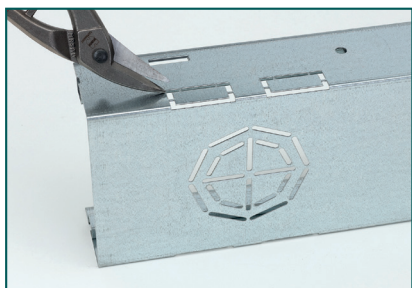
STEELFIX REGULAR Montageanleitungen

Rinnenanschluss an Einlaufbox herstellen



- Je nach Bauhöhe der Rinne die Rückwand der Einlaufbox durch Heraustrennen an den vorgestanzten Stellen anpassen.

Einlaufbox montieren

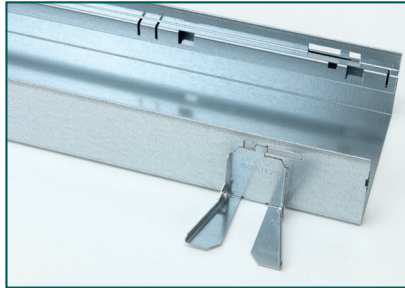
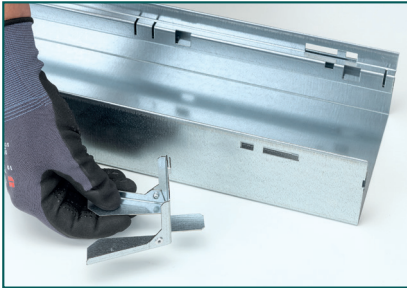


- Seitenwand der Rinnen an den vorgestanzten Stellen öffnen.



- Einlaufbox an der vorgesehenen Stelle mit den mitgelieferten Verbindungsschrauben an die Rinne montieren.

Aufschwemmsicherung befestigen



- Aufschwemmsicherung an die Rinne anlegen und seitlich in die Lasche schieben. Dies befestigt die Rinne sicher gegen Aufschwemmen. Optional kann auch ein Beton-Anker für das sichere Einbinden im Mörtelbett verwendet werden.



HAURATON GmbH & Co. KG

Werkstraße 13

76437 Rastatt

Germany

Tel. +49 7222 958 0

info@hauraton.com

www.hauraton.com

