



RECYFIX - ein Kunststoff, viele Fans.

30 Jahre Erfahrung für eine gemeinsame Zukunft.



RECYFIX - Entwässerungsrinnen aus recyceltem Kunststoff.

Moderner Kunststoff mit Tradition. Der recycelte Kunststoff **RECYFIX** ist der ideale Werkstoff für Entwässerungssysteme: leicht, robust, umweltfreundlich und langlebig.

Was ist RECYFIX?

1995 war es eine sensationelle Neuheit in der Entwässerungsbranche, als **HAURATON** neben den bewährten Entwässerungsrinnen aus faserbewehrtem Beton eine leichtere Konstruktion aus recyceltem Kunststoff auf den Markt brachte. Heute ist dieser Werkstoff, **RECYFIX**, nicht mehr wegzudenken. Das Material besteht aus hochwertigem Polypropylen, welches den **RECYFIX**

Rinnen ihre zuverlässige Stabilität, Robustheit und Langlebigkeit verleiht.

RECYFIX Entwässerungssysteme gibt es in zahlreichen Variationen mit höchstem Designanspruch. Diese können in den verschiedensten Anwendungsbereichen eingesetzt werden.

Was sind die Besonderheiten von RECYFIX?

Ressourcenschonend: Der Grundstoff von **RECYFIX** entsteht beim Recycling von Gütern aus dem Alltag, z. B. Plastikflaschen. Die Kunststoffabfälle werden in Sortieranlagen sortiert, anschließend zu Ballen gepresst und zu hochwertigem Sekundärrohstoff verarbeitet. Schlussendlich wird das Material geschmolzen und unter Zugabe von Additiven granuliert. Aus diesem Material werden die **RECYFIX** Unterteile gefertigt. Am Ende der Lebenszeit sind **RECYFIX** Entwässerungssysteme komplett recyclebar. Deshalb tragen **RECYFIX** Unterteile das Umweltzeichen „Blauer Engel“.



Robustheit: Der Werkstoff **RECYFIX** ist äußerst widerstandsfähig. Er hält auch aggressiven Umwelteinflüssen wie Frost, Streusalz, UV-Licht und Chemikalien stand. Darüber hinaus ist er korrosionsfrei.

**30 Jahre
RECYFIX**

RECYFIX - ein Kunststoff, viele Fans.

30 Jahre begeistern **RECYFIX** Entwässerungssysteme schon unsere Kunden.



„Mich begeistert an der **RECYFIX** Entwässerungsrinne die einfache Verarbeitung, das geringe Gewicht und die Stabilität. Wir können durch das geringe Gewicht mehr Produkte in die Hochregale packen und haben extrem wenig Bruchschaden. Das spart Kosten und Aufwand.“

Andre Feldmann, AGRAVIS Baustoffhandel GmbH & Co. KG

„Die Herausforderung für unsere Kunden besteht darin, eine qualitativ hochwertige, belastungsgeprüfte Lösung zu finden, die gleichzeitig leicht und einfach einzubauen ist. Die **RECYFIX** Entwässerungssysteme bieten genau diesen Vorteil. Sie brechen nicht, sind nicht spröde, wie andere Produkte auf dem Markt und man hat zudem eine große Auswahl an Abdeckungsmöglichkeiten.“



Katherine Haddock, GRAF Australia

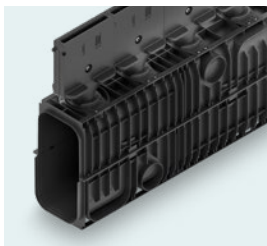


„Das **RECYFIX** Entwässerungssystem rostet nicht und ist sehr vielseitig einsetzbar. Ich habe die Auswahl an verschiedenen Abdeckungsdesigns und unterschiedlichen Nennweiten und Belastungsklassen. Damit bin ich total zufrieden.“

Peter Rose, Peter Rose Garten- & Landschaftsbau GmbH

Vielfältiges Sortiment für verschiedenste Anforderungen.

Für jedes Projekt die ideale Lösung - stark in der Nutzung,
überzeugend im Design.



RECYFIX HICAP T
Entwässerung für
höchste Belastungen.



RECYFIX MONOTEC
Die monolithische
Entwässerungsrinne für
Verkehrs- und Parkflächen
sowie öffentliche Plätze.



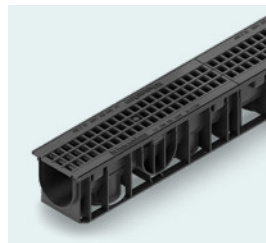
RECYFIX NC
Hochstabil und leicht -
die Kunststoffrinne für
den Tief- und Straßen-
bau.



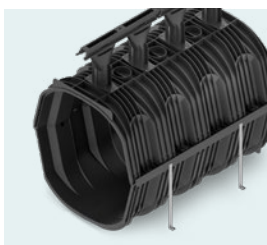
RECYFIX PRO
Korrosionsfreies
Entwässerungssystem
für gewerbliche und
öffentliche Bereiche.



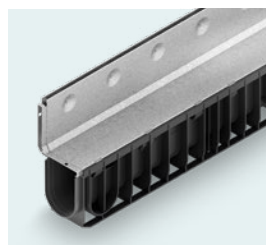
RECYFIX PLUS
Entwässerungsrinne
in anspruchsvoller Optik
für öffentliche und
gewerbliche Bereiche.



RECYFIX STANDARD
Entwässerungsrinne
für den privaten Bereich
rund um Haus und
Garten.



RECYFIX HICAP F
Entwässerung und
Rückhaltung in einem
System - ideal für stark
versiegelte Flächen mit
extremen Belastungen.



SCHLITZRINNEN
Entwässerungssystem
für hohe optische
Anforderungen.



RECYFIX POINT
Punktentwässerung
für Höfe, Garagen
und Plätze.

Erschließen Sie weitere
Möglichkeiten für Ihre Kundschaft:

**Ergänzen Sie Ihr Angebot
um das RECYFIX Sortiment.**



Leichtes Gewicht: RECYFIX Entwässerungsrinnen haben ein geringes Gewicht - das erleichtert den Transport und den Einbau ohne Hebehilfe. Die Rinnen können von einer Person getragen werden. Dadurch ist der Einbau unkompliziert und sehr kosteneffizient.

Stabilität: RECYFIX Rinnen sind sehr stabil, bruchstark und langlebig. Sie können dynamischen Kräften und hohen Belastungen bis zur Belastungskategorie F 900 widerstehen.



Ihre Vorteile auf einen Blick

- Umweltfreundlich - Rinnenkörper aus recyceltem Kunststoff (Polypropylen - PP) und zu 100 % recycelbar
- Hohe Widerstandsfähigkeit - formstabil auch bei Belastung
- Korrosionsfrei und keine Gefahr der Oxidation
- Kosteneffizienter Transport durch geringes Gewicht
- Rinnen können leicht verarbeitet werden (Sägen, Bohren)
- Vormontierte Rinnen ermöglichen einfache und schnelle Installation
- Robust gegen Chemikalien, Öle, Benzin, Frost, Streusalz und UV-Strahlung
- Sicher und zuverlässig für Fußgänger, Radfahrer und Fahrzeuge



HAURATON GmbH & Co. KG

Werkstraße 13

76437 Rastatt

Germany

Tel. +49 7222 958 0

info@hauraton.com

www.hauraton.com



10/2025 | Printed in Germany

Abbildungen, Maß- und Gewichtsangaben sind unverbindlich!

Technische Änderungen, die dem Fortschritt dienen, behalten wir uns vor.

Art.-Nr. 99774